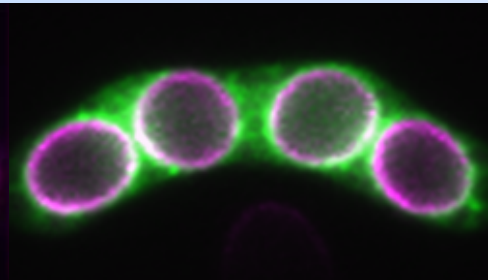
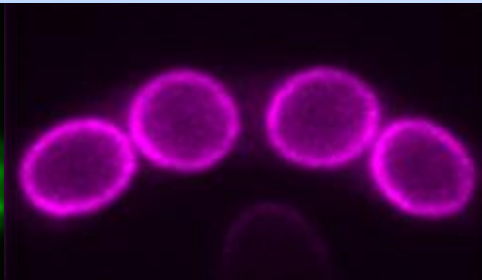
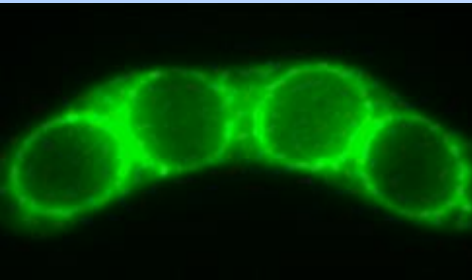


分裂酵母胞子の形作りのメカニズム



講師

中村 太郎 先生

大阪公立大学
大学院理学研究科 生物学専攻 教授

菌類の胞子の形は、種ごとに大きく異なり、非常に特徴的な形をしています。私たちが研究材料としている分裂酵母胞子も金平糖のような形をしています。私たちはこのような特徴的な形がどのように形成されるのか、分子遺伝学的手法や電子顕微鏡法を用いてそのメカニズム解明を目指しています。本講演では、これまで得られた結果を紹介し、また、私たちが進めているナショナルバイオリソースプロジェクト酵母についてその事業内容も合わせて紹介します。

日時

令和6年1月31日(水)
16:30~17:40

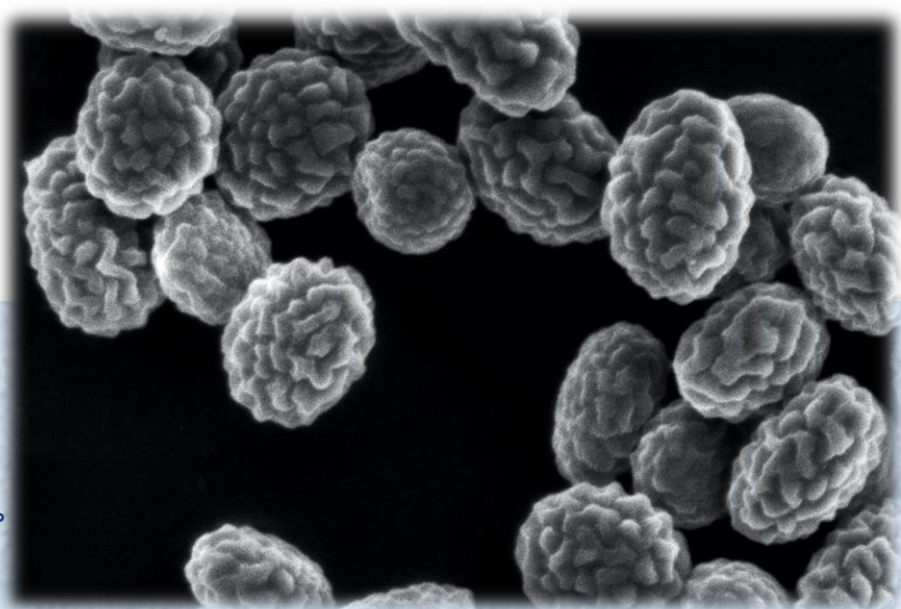
*質疑応答を含め1時間程度
*対面型
(オンライン同時配信は行いません)

場所

奈良女子大学
G201教室

対象

機構教職員
および学生



写真提供: 大阪公立大学 中村太郎先生

参加方法

- ・事前申し込みは必要ございません。
 - ・当日欠席者・希望者限定にて、後日、録画(一部のみ)を配信いたします。
- 問合せ先までメールにてご連絡ください。

お問合せ先

機構施設課
TEL:0742-20-3558
E-mail:kikaku@jimu.nara-wu.ac.jp

主催: 奈良国立大学機構環境安全管理センター